

皆さん、こんにちは。伝統技術を守り、お抱え大工のつもりで頑張っています。新築はもちろんリフォーム増改築をはじめ、どんな小さな仕事もお気軽にお申し付け下さい。

住まいづくりの勉強会

平成24年度 第2回

我が輩は5年前、子猫の時に捨てられた後輩の猫の“いち”である。社長に感謝!



子犬の時に捨てられていたとき、社長に拾われ市川建築の看板犬として大事に育てられて20年。今も幸せに暮らしている私は犬の花子です。是非一度見学会に来てください。

あなたは家を建てるのにこんなことで悩んでいませんか?

- 1 家を建てたいと思うが、何をどのようにしたら良いかわからない方。
- 2 いろいろなモデルハウス、展示場を見ても納得出来ない方。
- 3 見積りを出してもらったが納得できない方。
- 4 建築予算に不安のある方。
- 5 坪数と間取りのバランスに不安のある方。
- 6 営業マンの説明に納得できない方。
- 7 耐震・外断熱工法がわからない方。
- 8 太陽光発電に関心のある方。

当社で家を建てられるお客様は、当社の勉強会に何回も何回も参加しながら、中には5年も6年も足を運んで頂いて納得してから建築されています。



担当/匂坂



勾配天井のくつろぎの大空間



「収納」「隠れ家スペース」として遊び心も入れたくなる空間

高～い天井高
私の身長は174cm。実物大

屋根裏部屋のネコ? ボクは野良の大吉です



食品庫のあるダイニングキッチン

固定階段で上げられる小屋裏部屋のある家



開放的で使いやすいLDKね

書斎や
ホビールーム
として使えるな～

行ってみようよ～



縁側のあるくつろぎの和室



すっきりした玄関



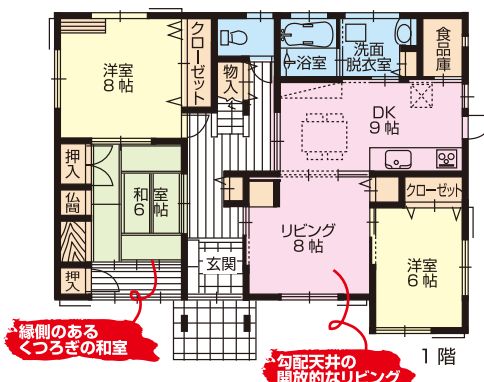
地震に強い大安心の
W耐震工法

キレイさ長持ち
タイル張り

当社でも続々と増えています!タイル張り
サイディングの場合と違いタイルはメンテナンスフリーで10年後、20年後の塗り替えの必要もありません。だから長い目で見れば大変お得です。耐候性に優れ、汚れの付着を防ぐ「ナノ親水」基準をクリアし、美しさも長持ちし、家の風格もアップします。他社には出来ないこの価格、現場で説明します。

浜松市立野の家完成見学会

1/28(土)29(日)30(月) AM10:00 PM5:00



各所に収納スペースを配置しました

使い方もいろいろ夢のある小屋裏スペース

- 1F 99.37㎡ (30.01坪)
- 小屋裏 24.84㎡ (7.5坪)
- ポーチ 1.65㎡ (0.49坪)
- 施工面積 25.86㎡ (38坪)

見学会は終了しましたが
ご連絡いただければ
ご案内致します。
TEL(053)437-1264



仕様 ●ベタ基礎H350 ●土台ヒバ ●通し柱ひのき4寸 ●管柱ひのき3.5寸 ●陶器瓦 ●サイディング張吹付又は15mm防火サイディング ●ペアガラスLow E
設備 ●システムキッチン ●吊り戸棚 ●ユニットバス ●トイレ2ヶ所 ●洗面化粧台 ●3ヶ所給湯器追い焚き式ポイラー
基礎 ●板金・サッシ(網戸付) ●木材・建具・電気・水道・クロス・左官・タイル・白蟻 木製建具・設備・タタミ・サイディング・塗装・屋根
別途工事 ●屋外給排水工事 ●ベランダ ●給排換気工事 ●カーテン・照明器具 ●エアコン ●アンテナ
特別仕様 ●W耐震工法 ●外断熱工法 ●オール電化

新ひのきの家地震に強いW耐震工法 ひのき通し柱四寸ひのき管柱三寸五分